

Fitxa Tècnica

"UNA POMETA, UN POMER"

Companyia De Paper

·Especificacions de so

P.A. adequada a l'espai, amb una cobertura homogènia de l'espai del públic.
1 monitor en cunya amb 1 enviament independent.
Taula de mescles mínim 4 canals.

CANAL	INSTRUMENT	MICRO/DI
1	BASES L	DI
2	BASES R	DI
3	VEU NÚRIA	XLR
4	VEU JOAN ALFRED	XLR

·Especificacions de llum

Plànol adjunt.

Llum de sala regulada, amb possibilitat d'aconseguir una certa foscor.

·Especificacions d'espai escènic

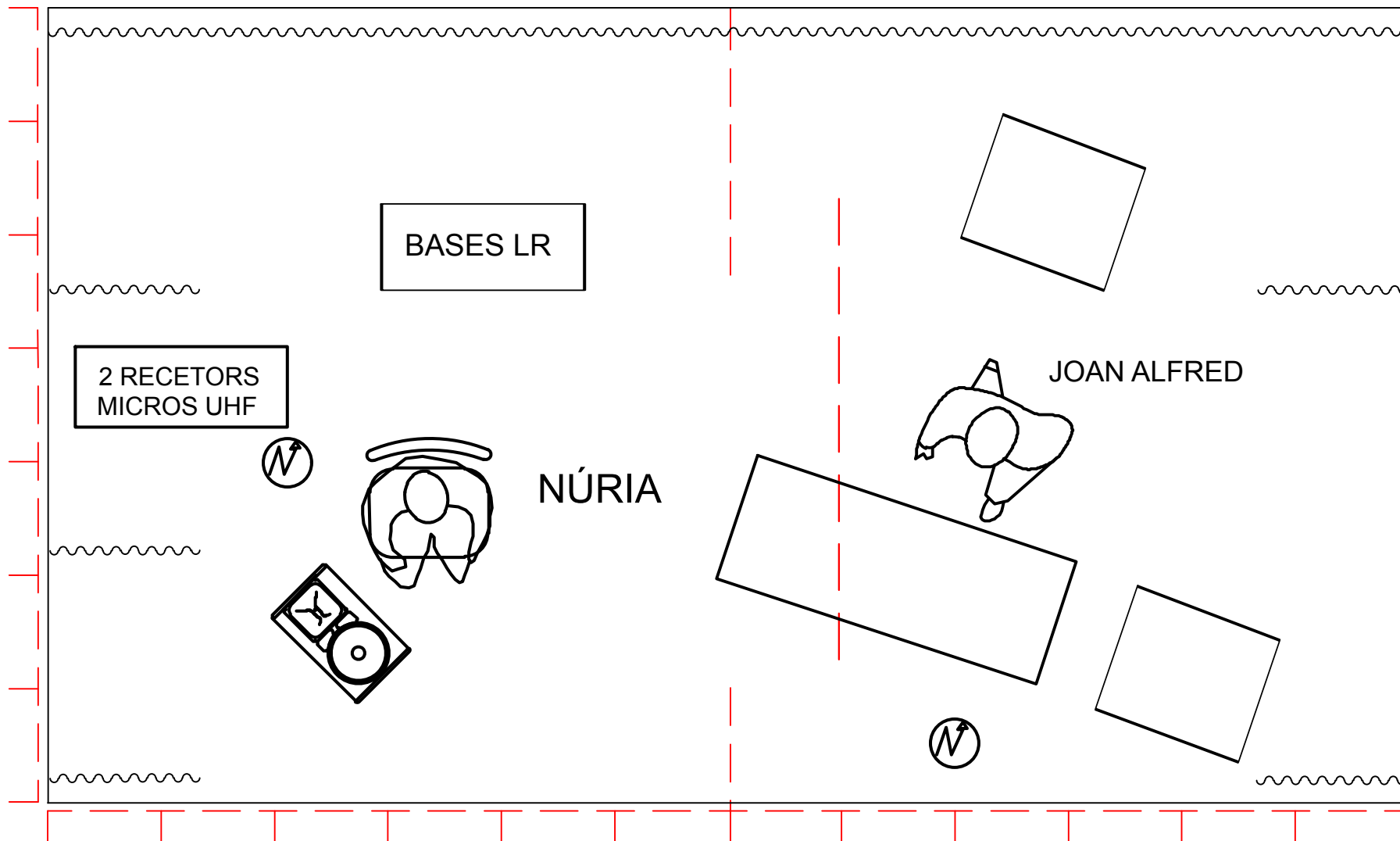
-Càmera negra a la italiana, amb teló de fons negre.

-Espai mínim de 4m d'ample i 3m de fons.

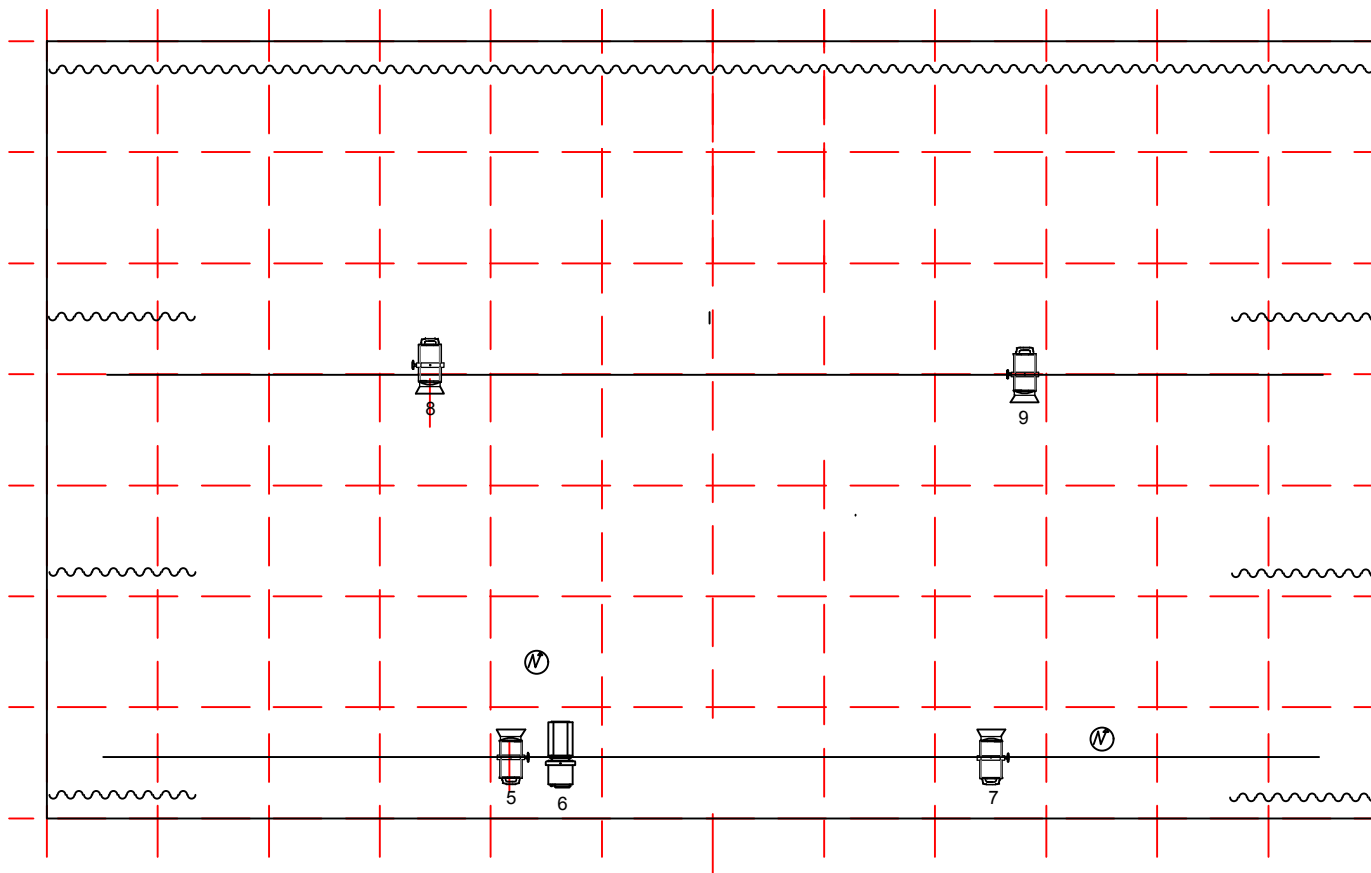
-Escena al mateix nivell que el públic o amb una lleugera elevació

-Durant el muntatge no pot haver públic a la sala, en cas de tractar-se d'una sala on es realitzen altres activitats, l'organització s'encarregarà d'evitar que el públic pugui presenciar el muntatge de l'espectacle

-Espai adequat habilitat com a camerino.

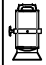



Disposició escenari UNA
POMETA, UN POMER
CIA: DE PAPER
2018-2019





LLEGENDA:

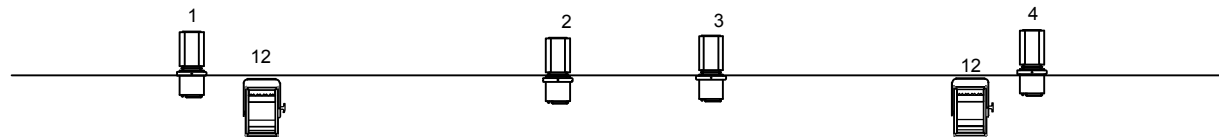
12 CANALS DE DIMMER

 PC 1000W x4

 RETALL x5

 CORRENT DIRECTE

 LLUM DE SALA



Espectacle: UNA POMETA, UN POMER
 Cia de Paper
 2018-2019